

Moabi 21

PÊNE DORMANT 1/2 TOUR, À CYLINDRE - AXE À 50 MM

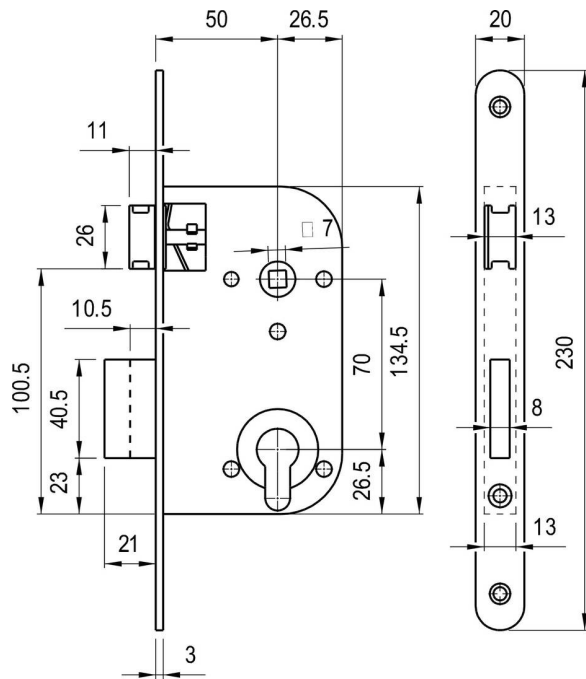
Serrure à mortaiser destinée à équiper les portes de bureau avec hiérarchisation des accès



CARACTÉRISTIQUES TECHNIQUES

Type de verrouillage	1 point
Type de fonctionnement	Actionné par le cylindre
Type de pêne	Pêne dormant et 1/2 tour
Type de manoeuvre	Cylindre profil européen
Dimensions du coffre (mm)	Hauteur 134.5 x Épaisseur 13
Axe têtère incluse (mm)	50
Entraxe (mm)	70
Type de fouillot	Fouillot standard
Fouillot (mm)	7
Dimensions de la têtère (mm)	Longueur 230 x Largeur 20 x Épaisseur 3
Forme de la têtère	Plate
Coffre	Acier, Galvanisé
Têtère	Matière: Acier inoxydable, Acier, Finition: Revêtement cataphorèse noir, Nickelé, Acier inoxydable brossé
Pêne demi tour réversible	Oui
Saillie du pêne demi tour (mm)	11
Fonctionnement du pêne dormant	Standard
Saillie pêne dormant (mm)	21
Description de l'emballage	Carton de 25 pièces - Sachet plastique individuel
Unité de conditionnement standard	25

Moabi 21



CERTIFICATIONS

Marquage NF	NF
Classement NF	niveau 3

LES AVANTAGES

- Serrure à mortaiser pour porte bois et métal conforme aux exigences du marché du tertiaire
- Certification NF - Articles de quincaillerie (NF040) niveau 3 - Avec des résultats 2 fois supérieurs au référentiel AFNOR; Endurance: 1 000 000 cycles sur le 1/2 tour - Corrosion: 480 heures au brouillard salin
- La serrure pourra être installée sur une porte droite ou gauche, en inversant le pêne 1/2 tour juste avant l'installation sur la porte. Aucun outil spécifique n'est requis
- Compatible avec tous les cylindres à profil européen équipés d'un panneton DIN
- Compatible avec l'utilisation d'un ferme-porte grâce à la forme de la tête de 1/2 tour et à la souplesse du ressort
- Un large choix d'ensembles sur plaque ou sur rosace pourra être installé sur notre serrure; Les emplacements pour les vis traversantes, suivant la norme DIN, ont été intégrés à notre boîtier
- Elle est livrée avec sa gâche