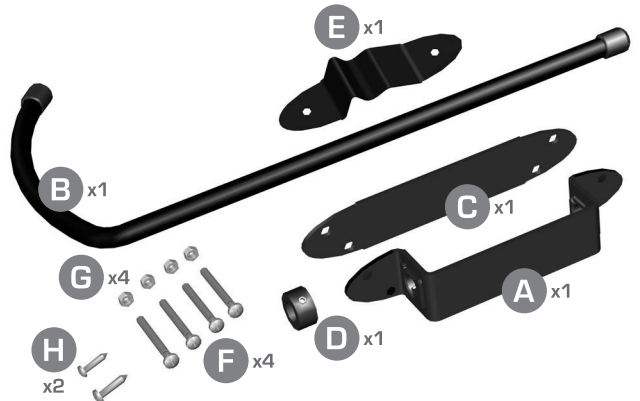




# Arrêt de volet à poignée BlocBoy

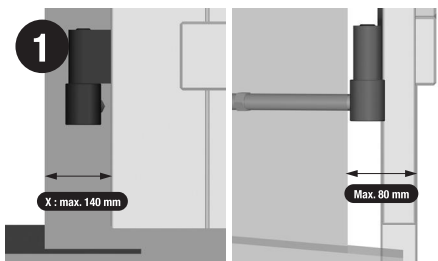
- A** Support poignée
- B** Poignée
- C** Contre-plaque support poignée
- D** Bride avec vis acier zingué sans tête cuvette M5 x 5
- E** Butée de tableau
- F** Vis MX TCL Pozi M5X50
- G** Ecrus M5
- H** Vis TCB VBA 5 x 30



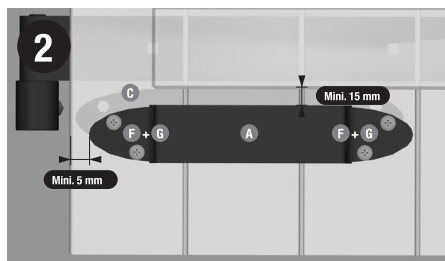
## Outillage

Crayon, tournevis, perceuse

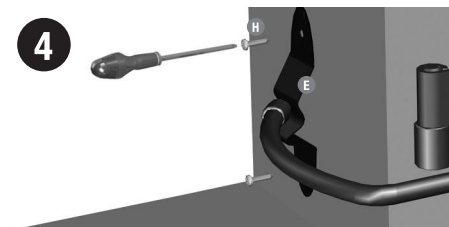
## Conseils de pose



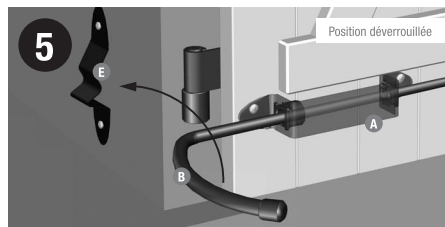
Vérifier les cotes avant la pose.



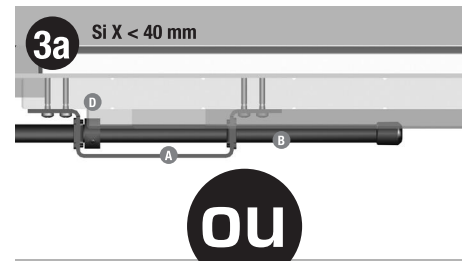
Sur le volet, positionner le support poignée (A), tracer, percer et assembler avec la contre-plaque (C) et les vis (F) et les écrous (G) x4.



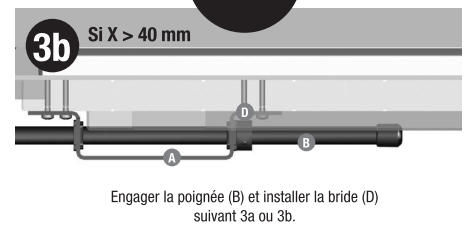
Positionner la butée de tableau (E), tracer, percer, cheviller, et fixer avec les vis (H) x2.



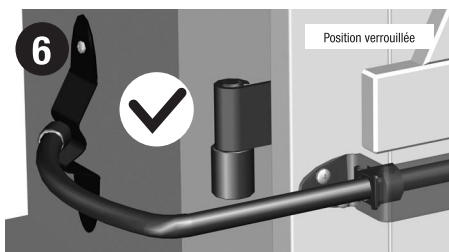
Lors du verrouillage, le volet doit être plaqué sur la façade et la poignée (B) doit forcer sur la butée de tableau (E) pour venir prendre sa position et verrouiller le volet en position ouverture. Plaquer la bride (D) contre le support poignée (A) et serrer la vis sur la bride.



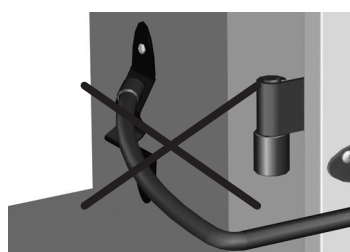
**ou**



Engager la poignée (B) et installer la bride (D) suivant 3a ou 3b.



L'effort pour permettre la fermeture du volet doit être réalisé sans à-coup sous risque de dérèglement du système.



La mise en œuvre des fermetures est encadrée par le DTU 34-4, s'y référer pour éviter tout danger.



Surface maximum 1,5 m<sup>2</sup> par vantail.



Poids maximum 20 kg par vantail



Ne pas utiliser en zone venteuse.



En cas de vent, fermer les volets.



Utiliser tous les trous de fixation prévus à cet effet (4+4) pour fixer la pièce.



Vérifier le serrage régulièrement.



Plus d'infos sur [www.torbel.fr](http://www.torbel.fr)



**TORBEL INDUSTRIE® F-06690 Tourrette-Levens**  
Tél : +33 4 93 91 01 44 - [www.torbel.fr](http://www.torbel.fr) - [info@torbel.com](mailto:info@torbel.com)