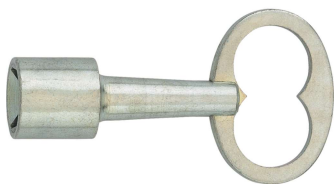


Clés / clés à triangle / pompier

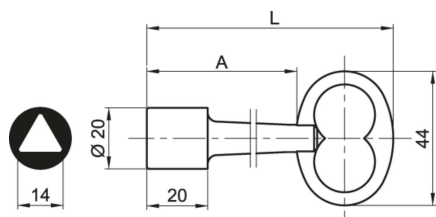
Clé à triangle pompier de 14 mm

Descriptif : clé à triangle pompier de 14 mm

Matière : acier zingué



54.314



Réf.	△	A	L	Poids (gr)	Cond.
54.314	14	49	80	64	25
54.314A	14	93	125	101	10

*Toutes les cotes sont en millimètres