

Batteuses / batteuse / en applique



206.18

Batteuse en applique 18 x 105 mm

Fonctionnement : rotation 1/4 tour

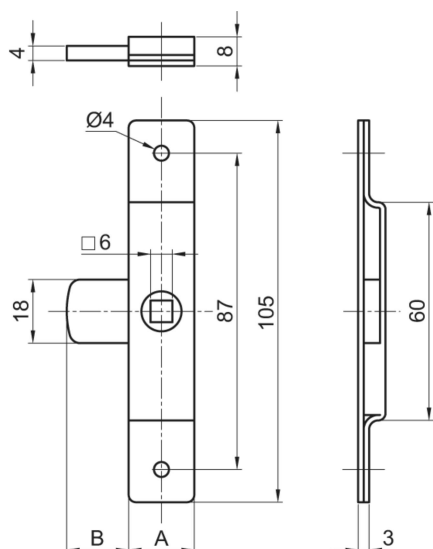
Descriptif : batteuse en applique 18 x 105 mm à carré de 6 mm

Type :

Série :

Matière : acier zingué, came et fouillot en cupro-aluminium

Produits associés : 64.6-216.18,



Réf.	Sens	Poids (gr)	Cond.
206.18	Réversible	67	25
206.20	Réversible	69	25

*Toutes les cotes sont en millimètres